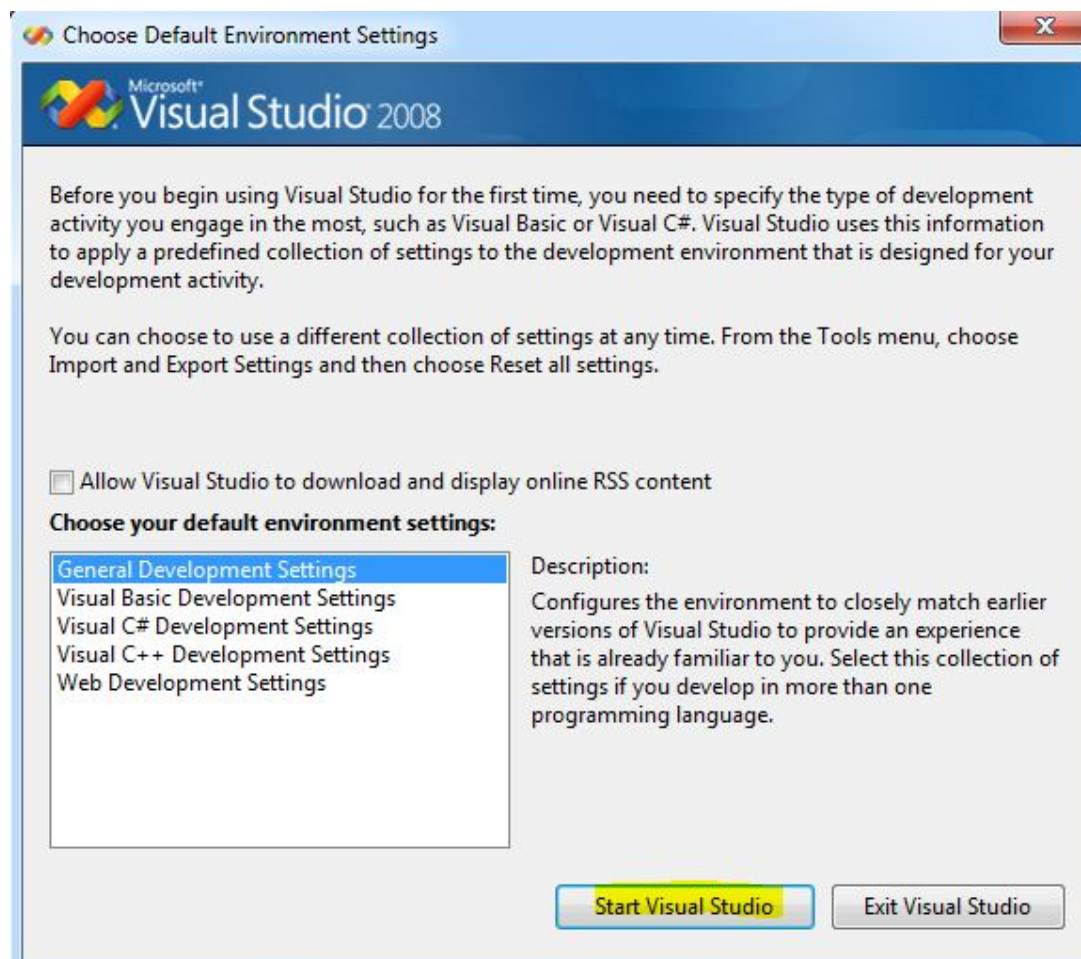
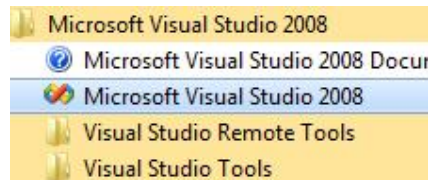


## BAB 2008.2 PENGENALAN VB Net 2008

Pada Bab ini akan dibahas Pengenalan Visual Studio atau Visual Basic Versi 2008

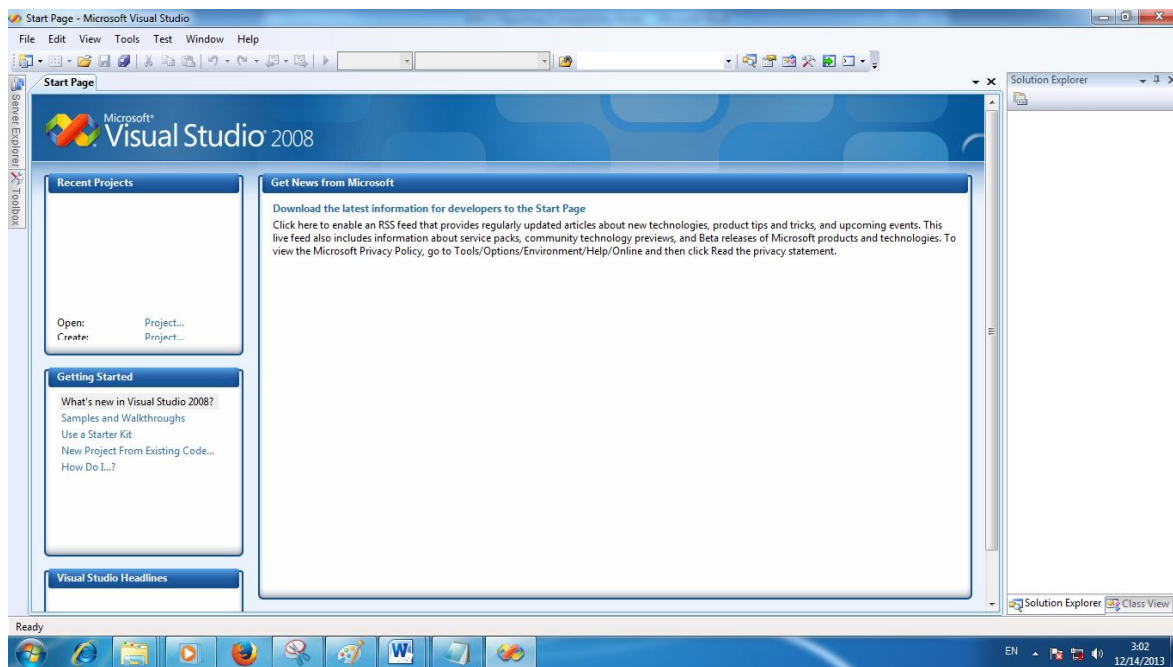
Buka Komputer anda

Klik Start → All Programs → Microsoft Visual Studio 2008



Pilih General Development Settings

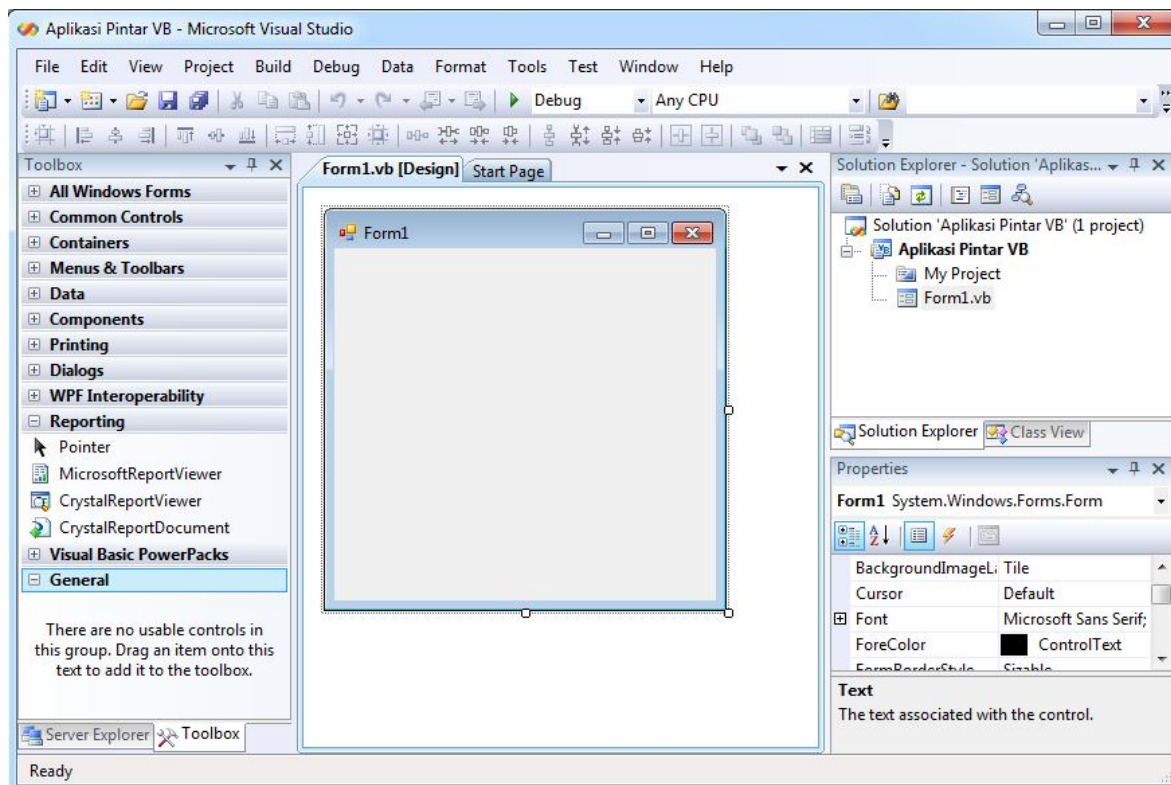
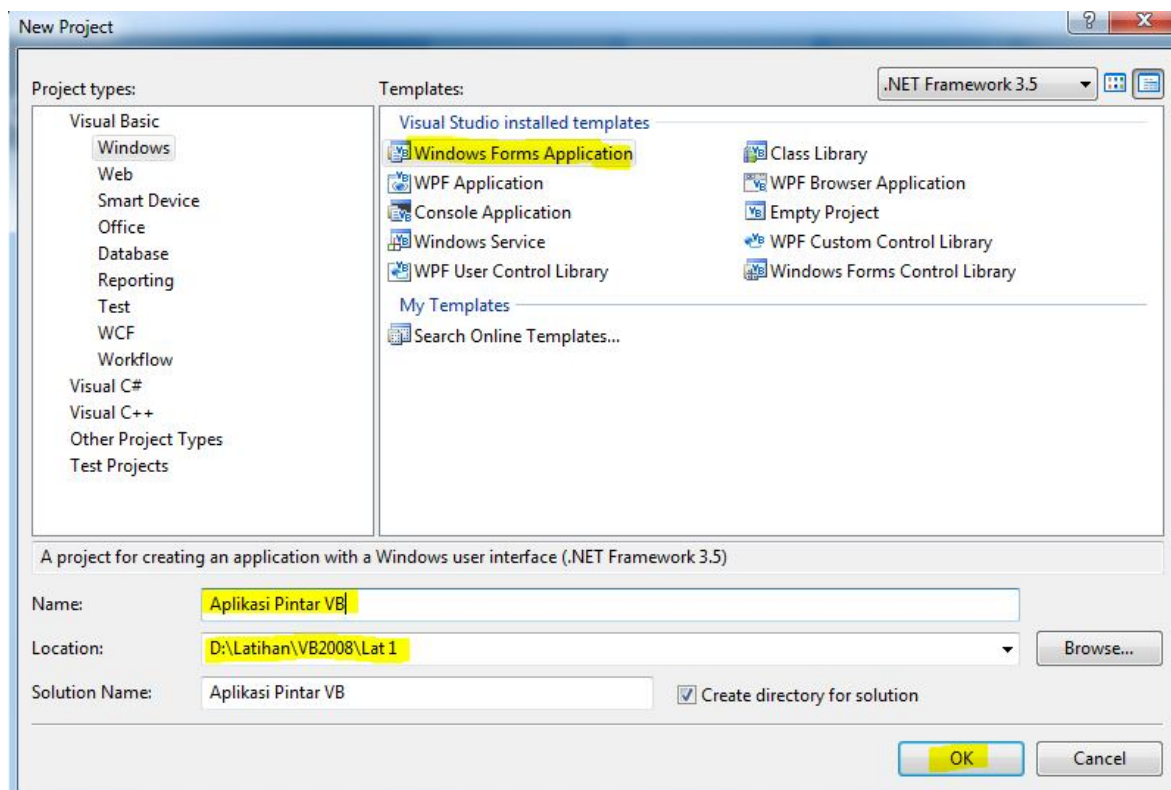
Start Visual Studio



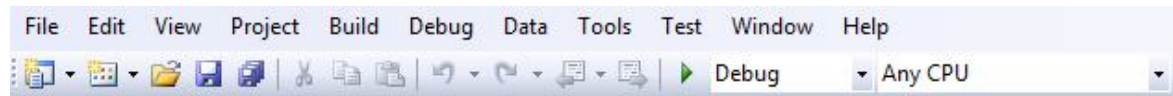
Gambar diatas adalah tampilan awal VB 2008

Klik File → New → Project



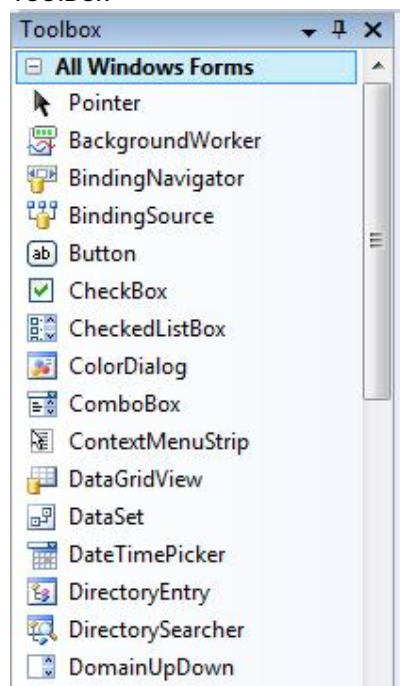


## Menu



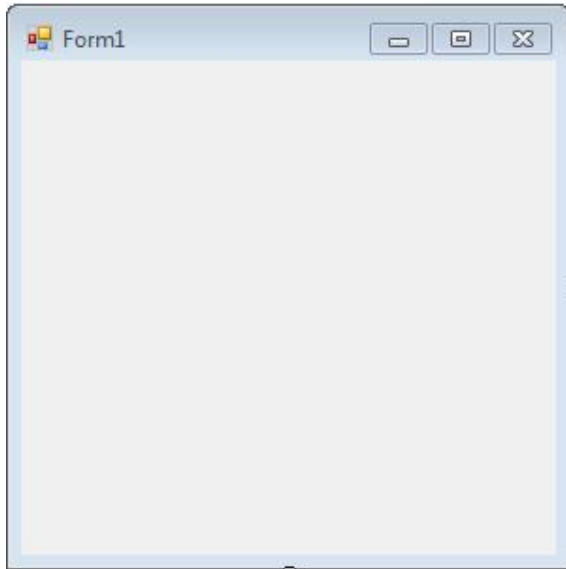
Menu pada VB 2008 terdapat File, Edit, View dan seterusnya. Yang berfungsi seperti halnya Microsoft Word yang bisa anda gunakan untuk menambahkan form, menjalankan atau run Program, menyimpan Project VB 2008 dan lain sebagainya

## ToolBox



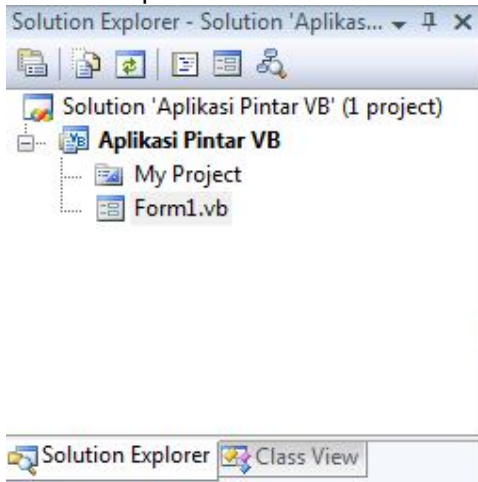
Tool box biasanya digunakan untuk menambahkan component pada Form, yang bisa anda gunakan untuk kebutuhan Form tersebut.

## Form



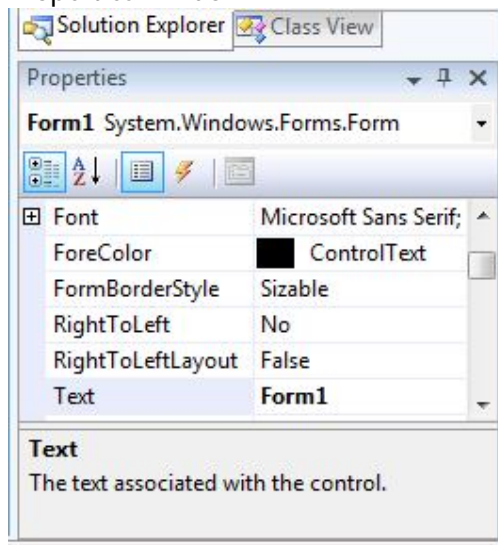
Form adalah lembar kerja yang akan anda gunakan untuk membuat aplikasi, dan anda bisa menambahkan components dengan memilih pada toolbox diatas sehingga form dapat bekerja seperti yang anda inginkan

## Solution Explorer



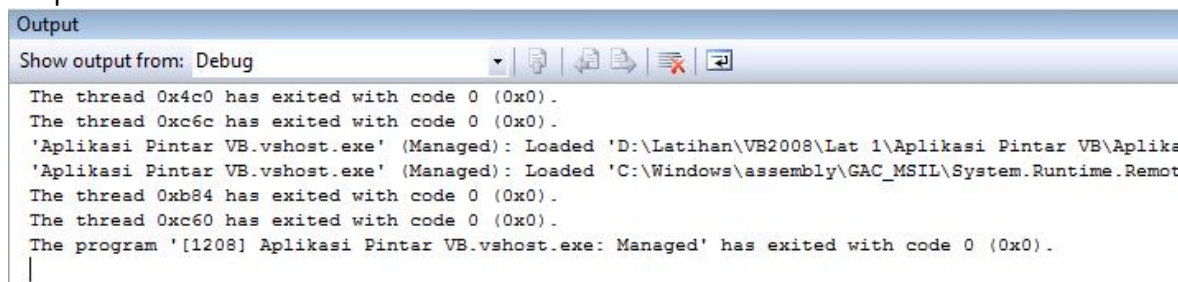
Solution Explorer bisa anda gunakan untuk melihat form, module dll, yang bisa anda pilih untuk edit atau melihat coding didalam form itu sendiri.

## Properties Window



Properties bisa anda gunakan untuk mengganti nama form, mengganti nama-nama component yang ada pada form dan masih banyak kegunaan lainnya dalam editing form itu sendiri.

## Output



Jika anda Run Aplikasi maka Output akan melihatkan pembuatan Exe pada Bin Debug, jika ada Error pada Koding maka aplikasi tidak bisa dijalankan.

Demikian beberapa pengenalan VB 2008, anda bisa mengikuti Pembelajaran kami selanjutnya dengan melihat Bab kami lainnya.... ☺