

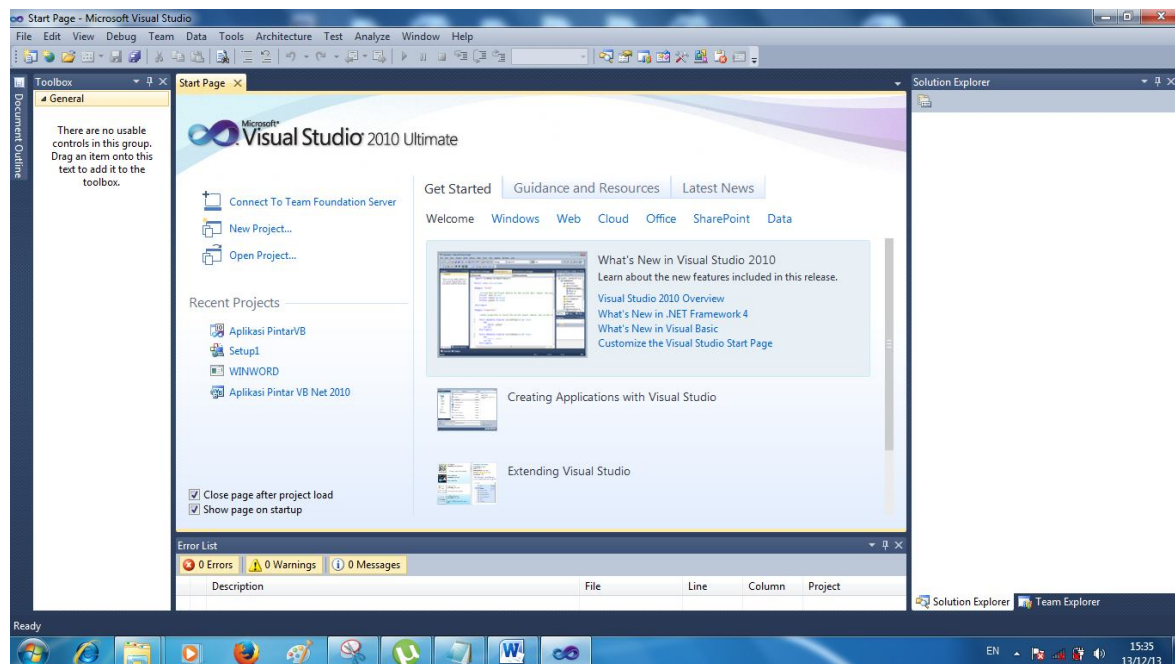
## BAB 2010.2 Pengenalan Visual Basic 2010

Pada Bab ini akan dibahas tentang Pengenalan Visual Basic 2010  
Jika pada Bab sebelumnya telah dibahas cara install VB 2010, pada Bab ini adalah lanjutan dari Bab sebelumnya.

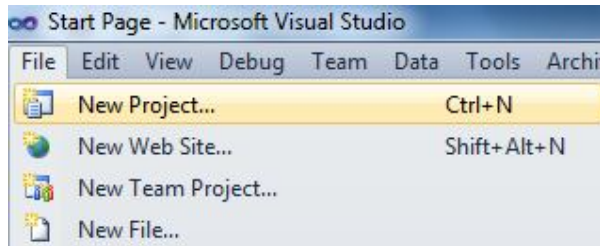
Klik Start pada windows anda  
Klik All Programs  
Klik Microsoft Visual Studio 2010 (Sepertigambardibawah)



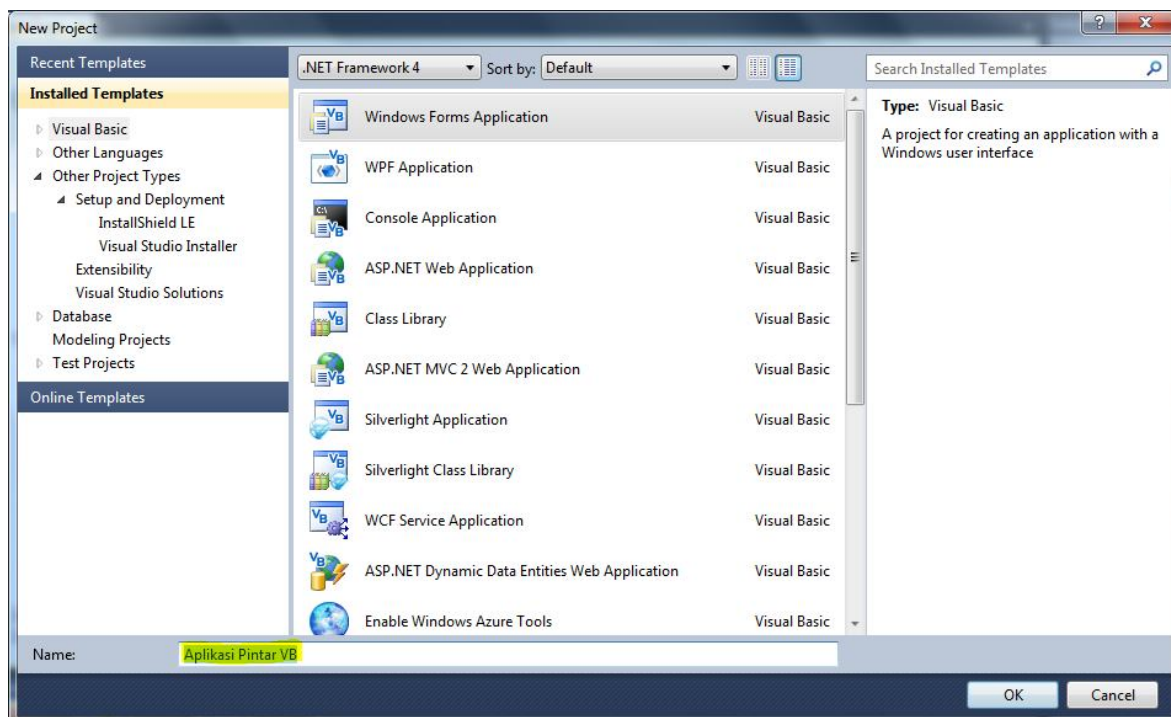
Dan berikut tampilan awal VB 2010



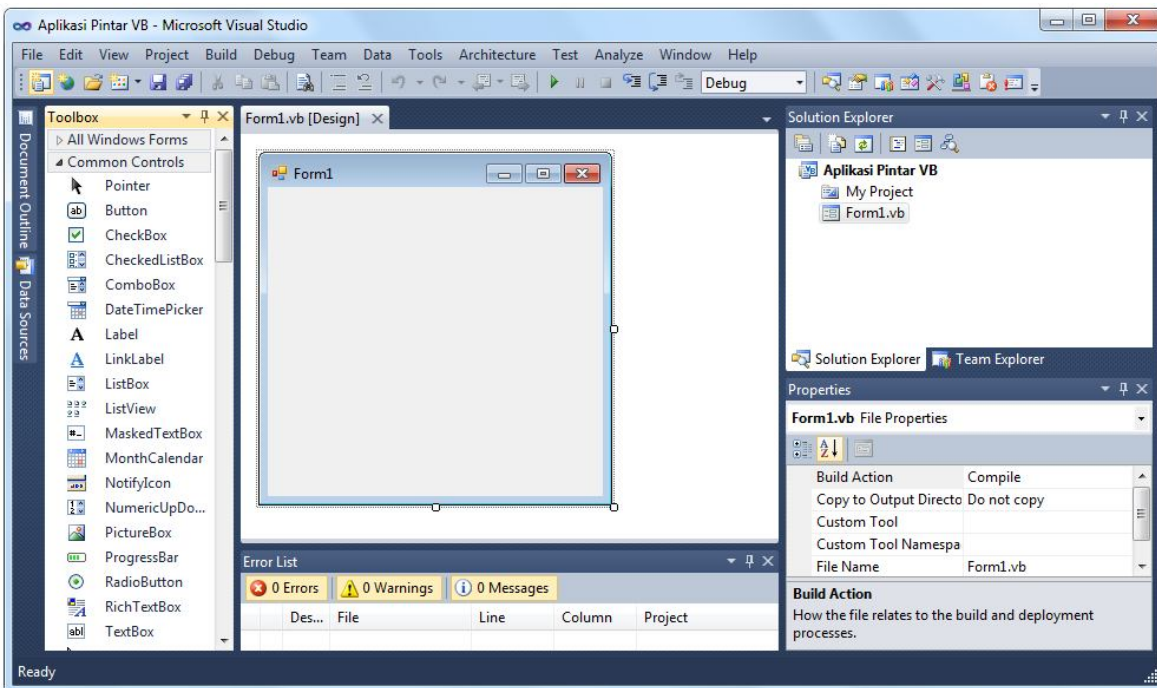
Untuk memulainya  
Klik File  
New Project



Pilih Windows Forms Application  
Anda bias merubah Name : **AplikasiPintar VB**



Klik OK



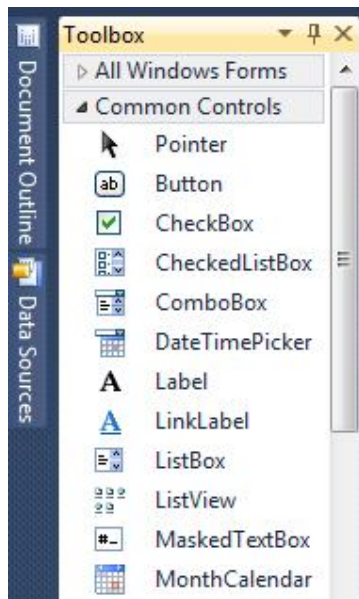
Berikut adalah bagian yang akan sering kitagunakn dalam membuat Aplikasi dengan VB 2010

### Menu



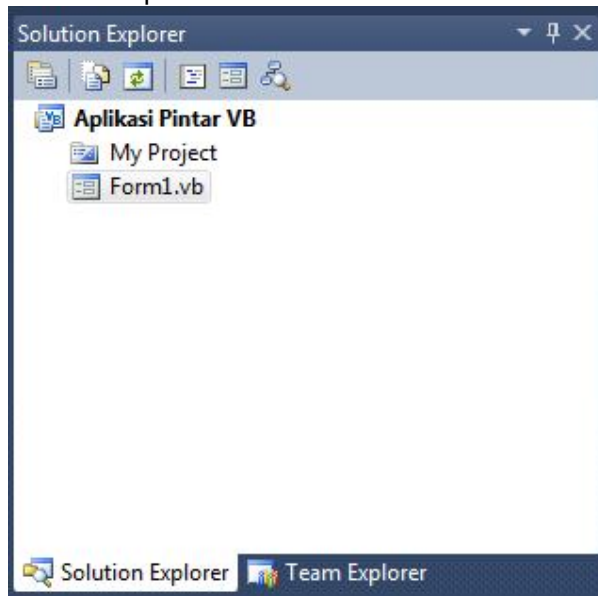
Menu pada VB 2010 terdapat File, Edit, View danseterusnya. Yang berfungsi sepertihalnya Microsoft Word yang bias anda gunakan untuk menambahkan form, menjalankan atau run Program, menyimpan Project VB 2010 dan lain sebagainya.

### Toolbox



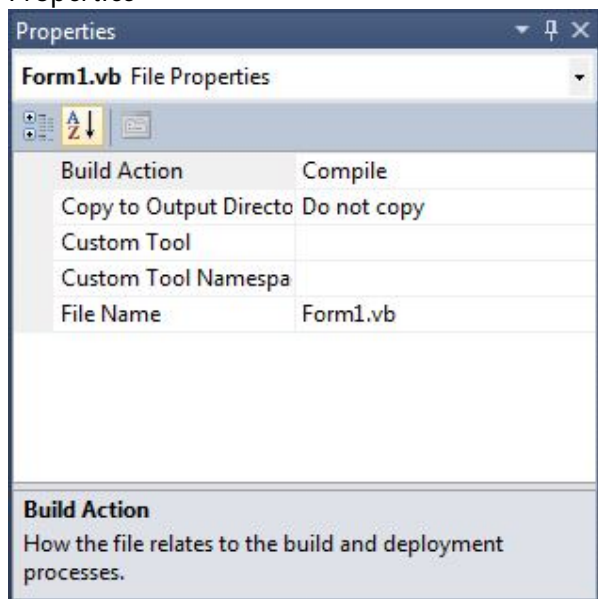
Tool box biasanyadigunakanuntukmenambahkan component pad Form, yang bias anda gunakan untuk kebutuhan Form tersebut.

## Solution Explorer



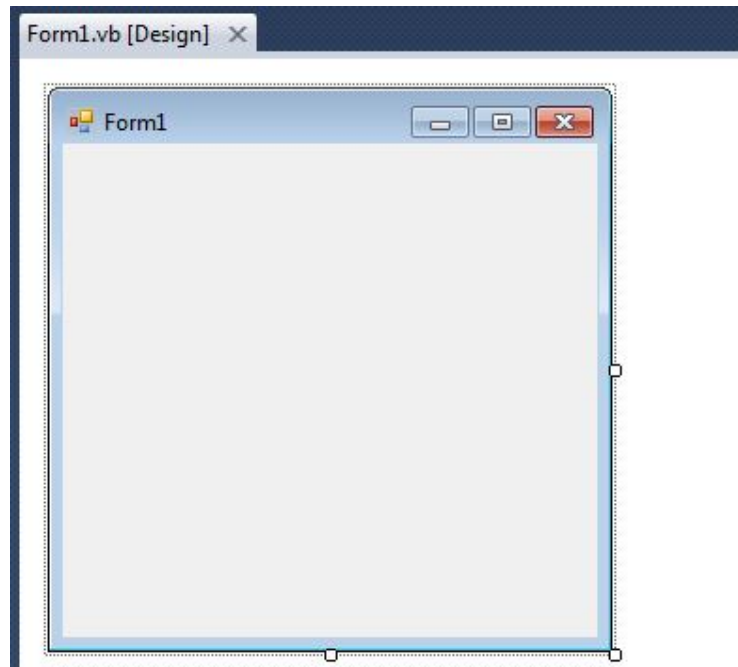
Solution Explorer bias anda gunakan untuk melihat form, module dll, yang bias anda pilih untuk edit atau melihat coding didalam form itu sendiri.

## Properties



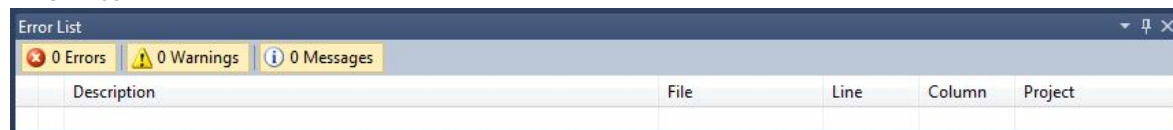
Properties bias anda gunakan untuk mengganti namaform,mengganti nama-nama component yang ada pada form dan masih banyak kegunaan lainnya dalam editing form itu sendiri.

## Form



Form adalah lembar kerja yang akan sering anda gunakan untuk membuat aplikasi, dan anda bias menambahkan components dengan memilih pada toolbox diatas sehingga form dapat bekerja seperti yang anda inginkan

## Error List



Error list berfungsi untuk melihat Koding mana yang salah yang tidak bisa dijalankan oleh bahasa pemrograman VB 2010. Jika 0 Error artinya tidak ada error dan Project VB 2010 bisa anda Run kan.