

BAB 6.0.11 Koneksi VB 6.0 Dengan Database Access 2003

Pada Bab ini akan dibahas mengenai cara koneksi database access 2003 dengan VB 6.0.

Berikut langkah - langkahnya :

Buatlah database dengan nama : **DBPintarvb.mdb**

Dengan struktur database :

Field	Type	Lebar	Keterangan
KodeBarang	Text	6	PrimaryKey
NamaBarang	Text	50	
HargaBarang	Number		
JumlahBarang	Number		
SatuanBarang	Text	20	

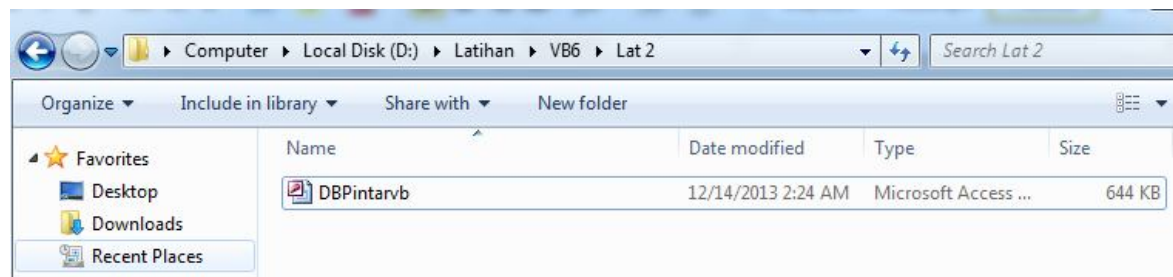
Sebagai contoh, masukan data seperti dibawah ini :

KodeBarang	NamaBarang	HargaBarang	JumlahBarang	SatuanBarang	Click to Add
BRG001	KOPI PAHIT	1500	100	PCS	
BRG002	SABUN WANGI	2000	50	PCS	
BRG003	SUSU ENAK	5000	40	KALENG	
BRG004	GULA PASIR	2500	60	KILO	
BRG005	SUSU ENAK LAGI	7000	40	KALENG	
*					

Buatlah sebuah Folder

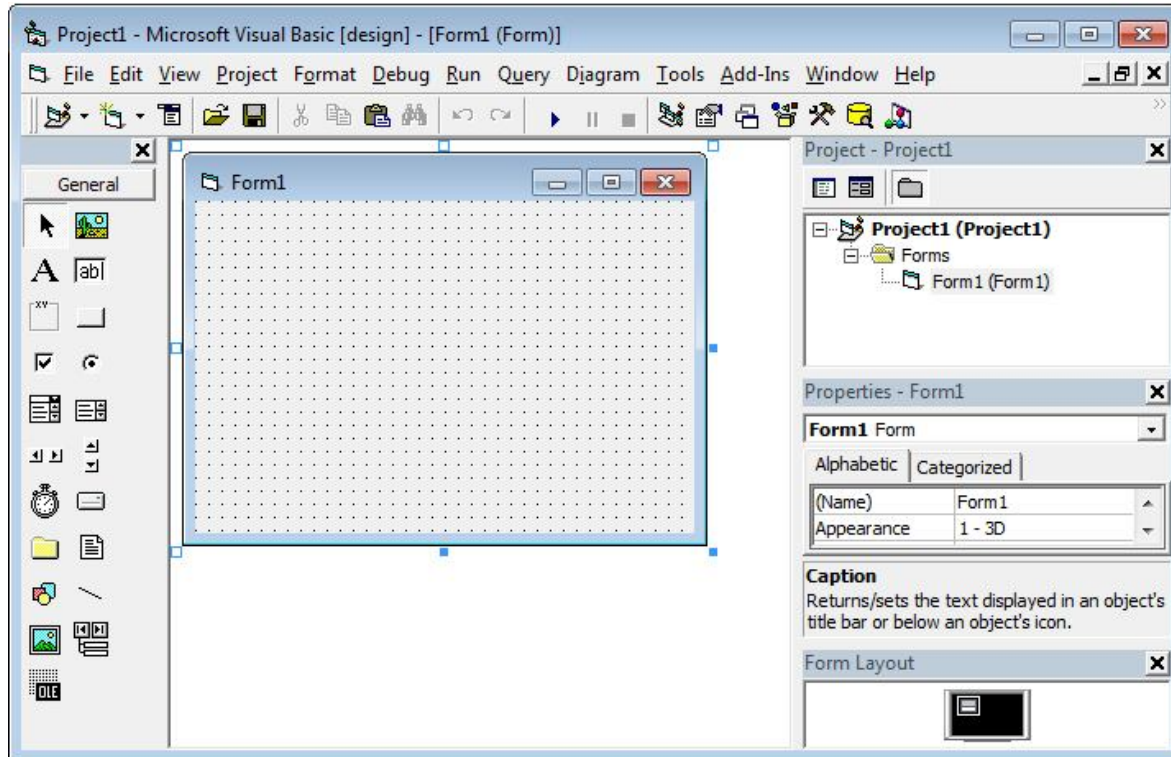
Contoh : kami buat folder lat 2 pada drive D : latihan / VB / 6.0

*Simpan database **DBPintar.mdb** pada folder tersebut*



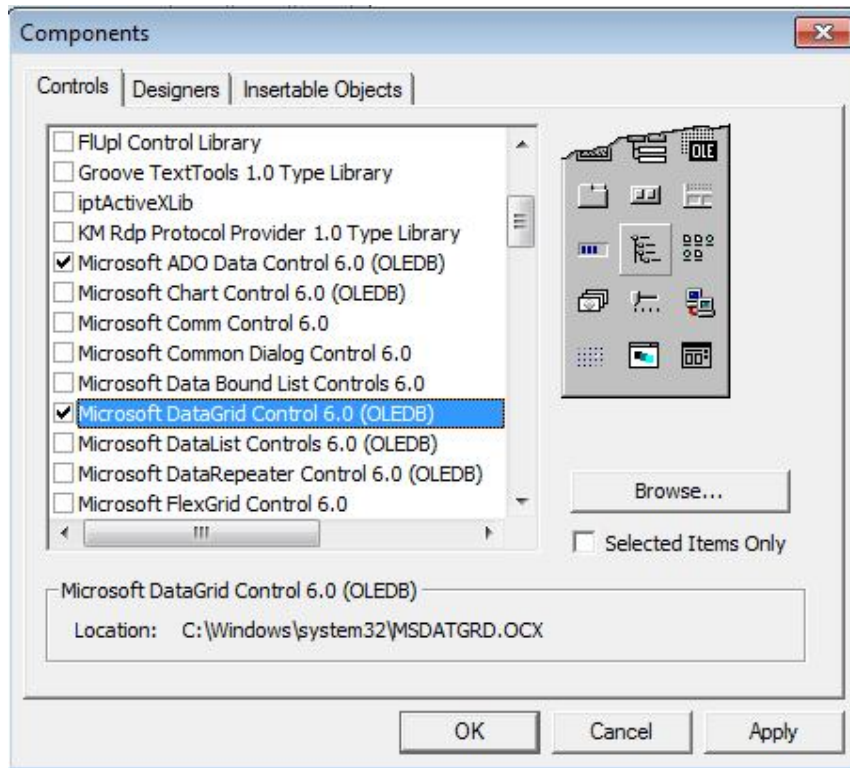
Buka VB 6.0 anda

Klik Start
All Programs
Microsoft Visual Basic 6.0
Standard EXE
Open



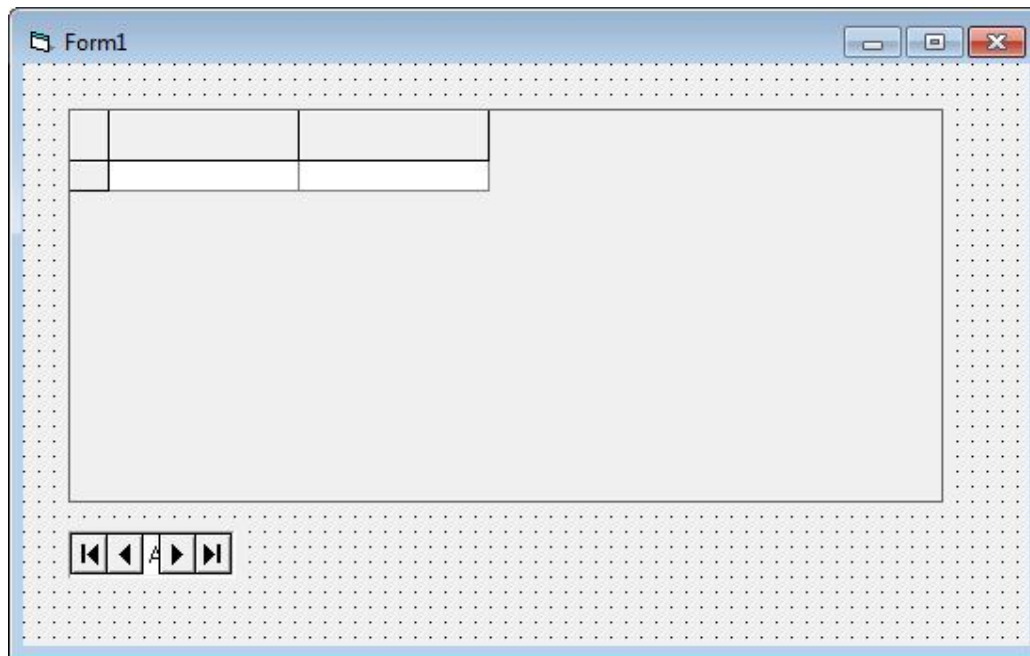
Klik File
Save Project

Pilih ADO data dan DataGrid seperti gambar dibawah



Klik Apply → OK

Buatlah Form sepertigambardibawah :



Kemudian masukan Koding dibawah ini :

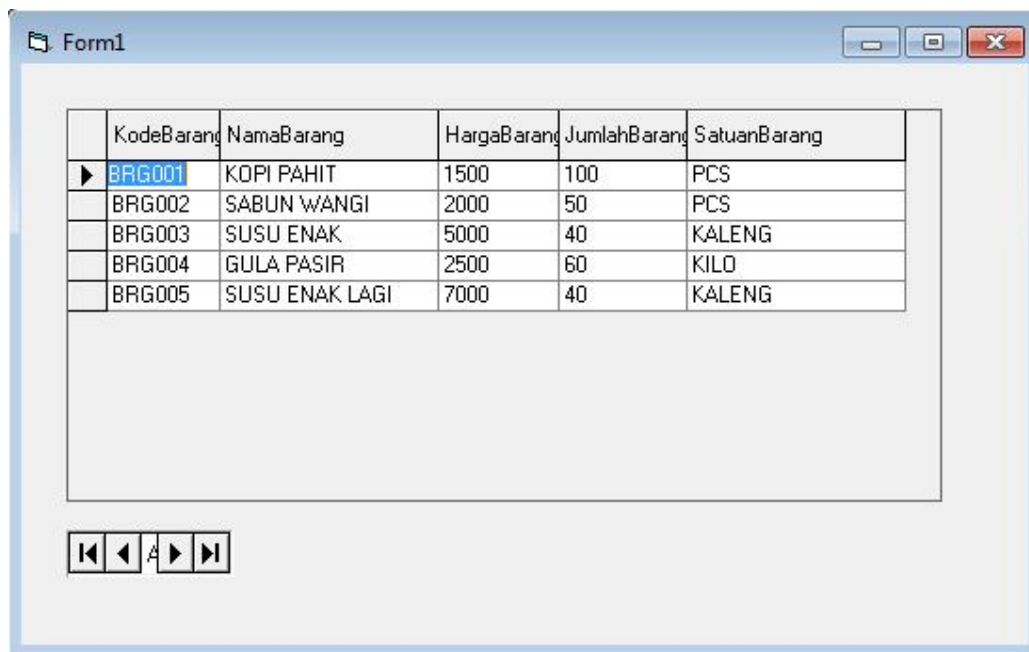
```

Dim Koneksi As New ADODB.Connection
Dim RSBarang As ADODB.Recordset
Sub BukaDB()
Set Koneksi = New ADODB.Connection
Set RSBarang = New ADODB.Recordset
Koneksi.Open "PROVIDER=Microsoft.Jet.OLEDB.4.0;Data Source=" & App.Path &
"\DBPintarvb.mdb"
End Sub

Private Sub Form_Load()
Call BukaDB
Adodc1.ConnectionString = "Provider=Microsoft.Jet.OLEDB.4.0;Data Source= " & App.Path &
"\DBPintarvb.mdb; "
Adodc1.RecordSource = "Barang"
Adodc1.Refresh
Set DataGrid1.DataSource = Adodc1
End Sub

```

Run Program



Jika muncul seperti gambar diatas, berarti anda telah sukses membuat koneksi Database Access 2003 dengan VB 6.0