

BAB 6.0.12

Koneksi VB 6.0 Dengan Database Access 2010 atau 2007 atau 2013

Pada Bab ini akan di bahas cara koneksi database access 2010 dengan VB 6.0
*Tutorial ini bisa juga digunakan untuk **Database Access 2007 atau 2013***

Berikut langkah-langkahnya :

Buatlah database dengannama : **DBPintarvb.accdb**

Dengan struktur database :

Field	Type	Lebar	Keterangan
KodeBarang	Text	6	PrimaryKey
NamaBarang	Text	50	
HargaBarang	Number		
JumlahBarang	Number		
SatuanBarang	Text	20	

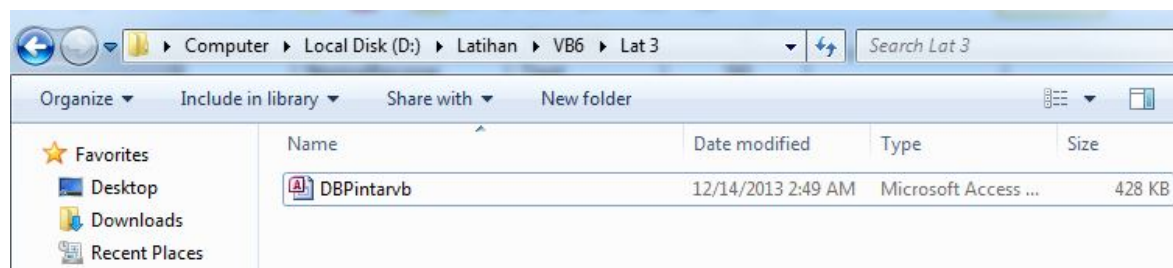
Sebagai contoh, masukan data seperti gambar dibawah ini :

KodeBarang	NamaBarang	HargaBarang	JumlahBarang	SatuanBarang	Click to Add
BRG001	KOPI EFG	1500	100	PCS	
BRG002	SUSU ENAK	5000	50	KALENG	
BRG003	SABUN WANGI	2000	20	PCS	
BRG004	SABUN COLEK	3000	30	PCS	
BRG005	POCARI SWEAT	5000	50	BOTOL	

Buatlah sebuah Folder

Contoh : kami buat folder lat 3pada drive D : latihan / VB6

Simpan database **DBPintarvb** pada folder tersebut



Buka VB 6.0 pada Komputer anda

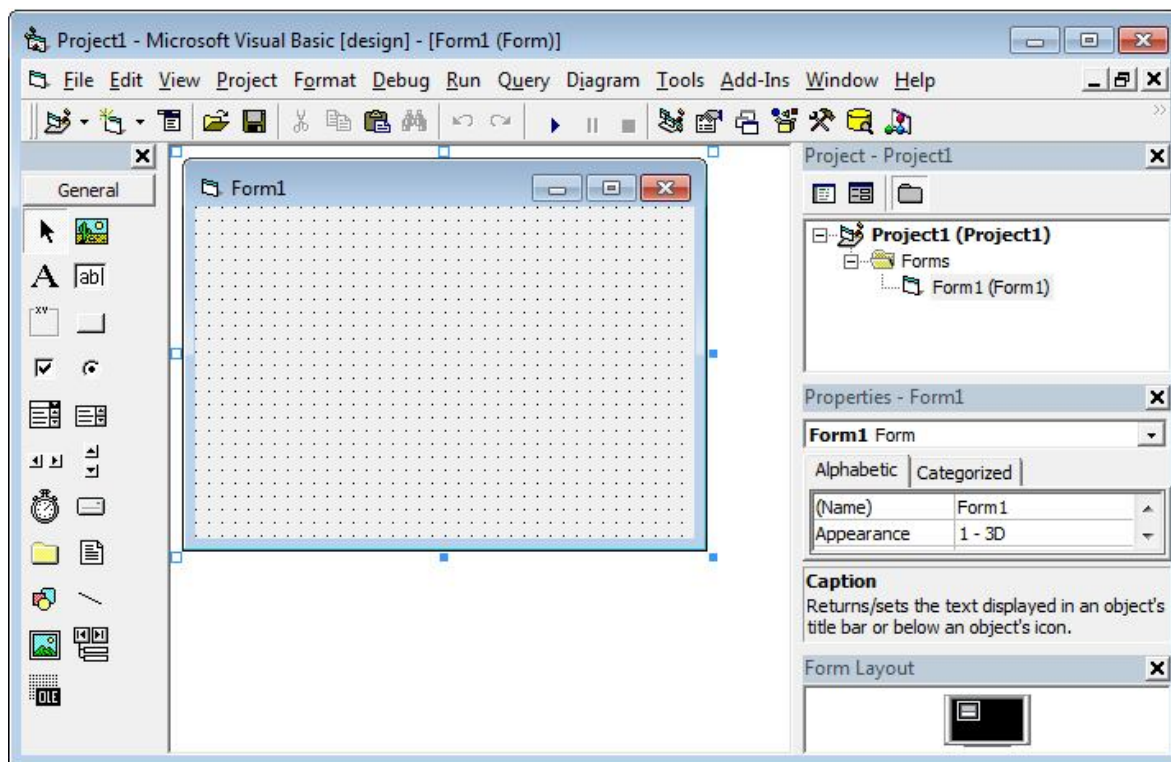
Klik Start

All Programs

Microsoft Visual Basic 6.0

Standard EXE

Open



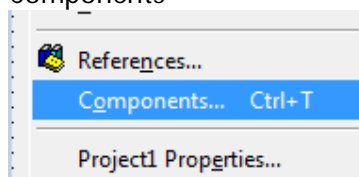
Klik File

Save Project

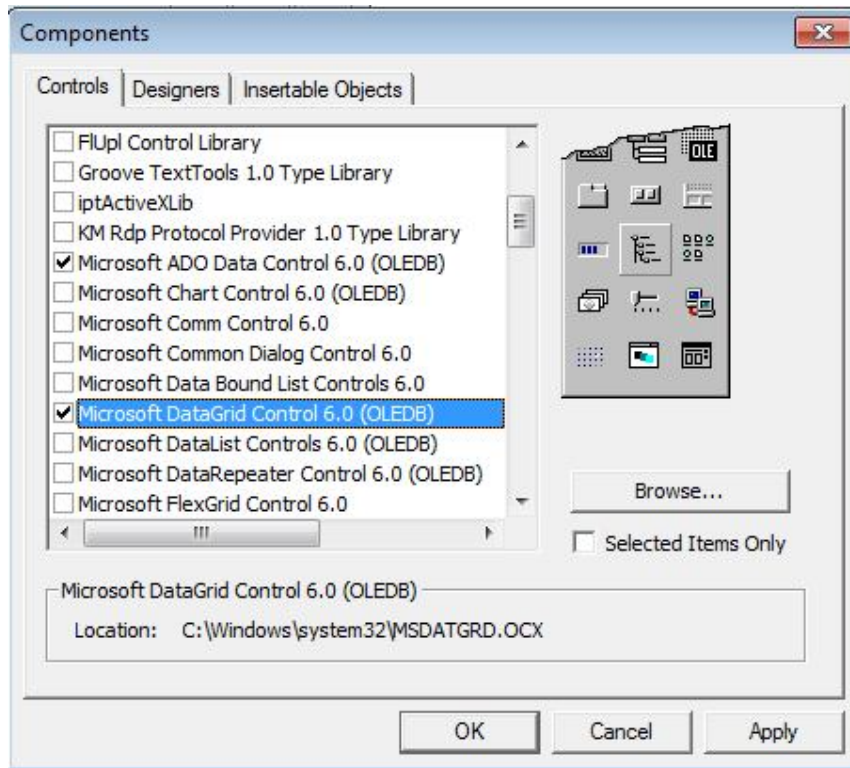
Simpan pada **Folder Lat 2** yang telah kita buat diatas.

Klik Project

Components

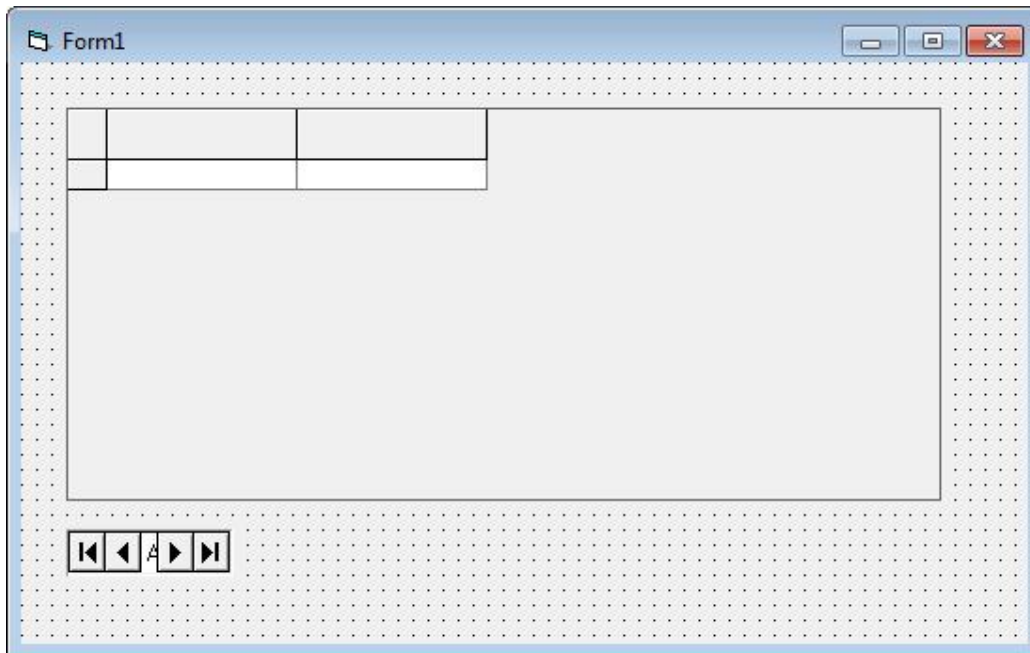


Pilih ADO data dan DataGrid seperti gambar dibawah

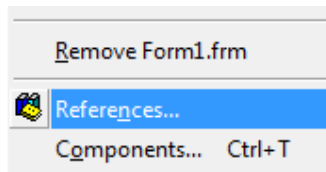


Klik Apply → OK

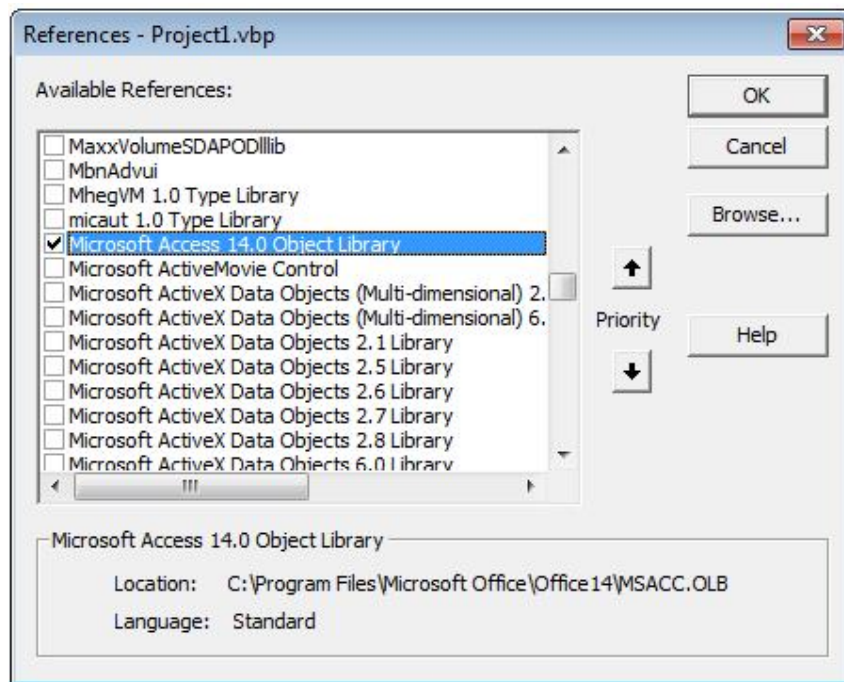
Buatlah Form sepertigambardibawah :



Klik Project
Preferences



Checklist seperti gambar dibawah :



Kemudian masukan Koding dibawah ini :

```

Dim Koneksi As New ADODB.Connection
Dim RSBarang As ADODB.Recordset
Sub BukaDB()
Set Koneksi = New ADODB.Connection
Set RSBarang = New ADODB.Recordset
Koneksi.Open "Provider=Microsoft.ACE.OLEDB.12.0;Data Source=" & App.Path &
"\DBPintarvb.accdb"
End Sub

Private Sub Form_Load()
Call BukaDB
Adodc1.ConnectionString = "Provider=Microsoft.ACE.OLEDB.12.0;Data Source= " & App.Path &
"\DBPintarvb.accdb; "
Adodc1.RecordSource = "Barang"
Adodc1.Refresh
Set DataGrid1.DataSource = Adodc1
End Sub

```

Run Program



Jika muncul seperti gambar diatas, berarti anda telah sukses membuat koneksi Database Access 2010 dengan VB 6.0